



ФОРМЫ ВОСПИТАТЕЛЬНОЙ РАБОТЫ В ДЕТСКОМ ОБЪЕДИНЕНИИ. КАК ВЫБРАТЬ ЭФФЕКТИВНУЮ?

Минёва Татьяна Владимировна,
методист МАОУДО «ДЮЦ «Импульс»

РМО ПДО

08.12.2020



Форма воспитательной работы - «устанавливаемый **порядок организации** конкретных актов, ситуаций, процедур взаимодействия участников воспитательного процесса, направленных на **решение определенных педагогических задач** (воспитательных и организационно-практических); совокупность организаторских приемов и воспитательных средств, обеспечивающих **внешнее выражение** воспитательной работы».

Е.В. Титова





ФУНКЦИИ ФОРМ ВОСПИТАТЕЛЬНОЙ РАБОТЫ



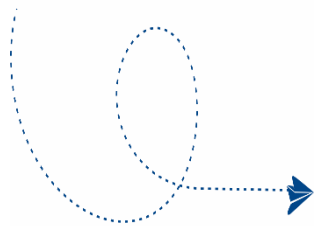
1. ОРГАНИЗАТОРСКАЯ

2. РЕГУЛИРУЮЩАЯ

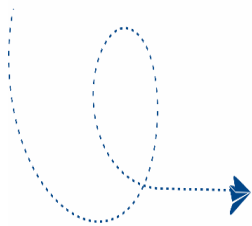
3. ИНФОРМАТИВНАЯ



Форма воспитательной работы - это организационная структура, педагогическое действие, мероприятие, в котором реализуются задачи, содержание и методы конкретного воспитательного процесса.



Формы воспитательной работы - это варианты организации конкретного воспитательного процесса, в котором **объединены и сочетаются** цель, задачи, принципы, закономерности, методы и приемы воспитания.



КЛАССИФИКАЦИЯ ФОРМ ВОСПИТАТЕЛЬНОЙ РАБОТЫ

Е.В. Титова

мероприятия

дела

игры

С.Д. Поляков

«защита»

«эстафета»

«бой»

«хеппенинг»

КЛАССИФИКАЦИЯ ФОРМ ВОСПИТАТЕЛЬНОЙ РАБОТЫ

Е.Н. Барышников, С.В.
Барышникова

Семь базовых форм:
беседа
дело
практическое занятие
соревнование
праздник
игра
ЭКСКУРСИЯ

КЛАССИФИКАЦИЯ ФОРМ ВОСПИТАТЕЛЬНОЙ РАБОТЫ

Н.Е. Щуркова

По основному виду деятельности:

- познавательные

- трудовые

- общественно полезные

- эстетические

- физкультурно-оздоровительные

- ценностно-ориентационные

КЛАССИФИКАЦИЯ ФОРМ ВОСПИТАТЕЛЬНОЙ РАБОТЫ

Н.И. Болдырев

По методу
воспитательного
воздействия:

словесные

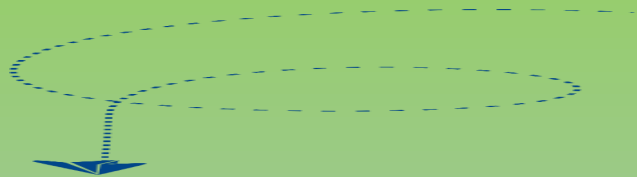
практические

наглядные

КЛАССИФИКАЦИЯ ФОРМ ВОСПИТАТЕЛЬНОЙ РАБОТЫ

- по времени проведения
- по времени подготовки
- по количеству участников
- по способу организации
- по характеру включения в деятельность
- и т.д.

СХЕМА ХАРАКТЕРИСТИКИ ФОРМЫ ВОСПИТАТЕЛЬНОЙ РАБОТЫ



- 1) название,
- 2) с какой воспитательной целью может использоваться,
- 3) продолжительность проведения,
- 4) предварительная подготовка (алгоритм) или экспромтное проведение,
- 5) количество участников,
- 6) кто организует деятельность,
- 7) роль педагога,
- 8) результат

совместной



ФОРМЫ ВОСПИТАТЕЛЬНОЙ РАБОТЫ



«МИНУТКИ РОСТА»

– КРАТКИЕ ПО ВРЕМЕНИ
ВОСПИТАТЕЛЬНЫЕ УПРАЖНЕНИЯ,
ПРОВОДИМЫЕ ПЕДАГОГОМ В РАМКАХ
ЗАНЯТИЙ В ИГРОВОЙ ФОРМЕ:

ВЕЖЛИВОСТИ

УВАЖЕНИЯ

ЗАБОТЫ

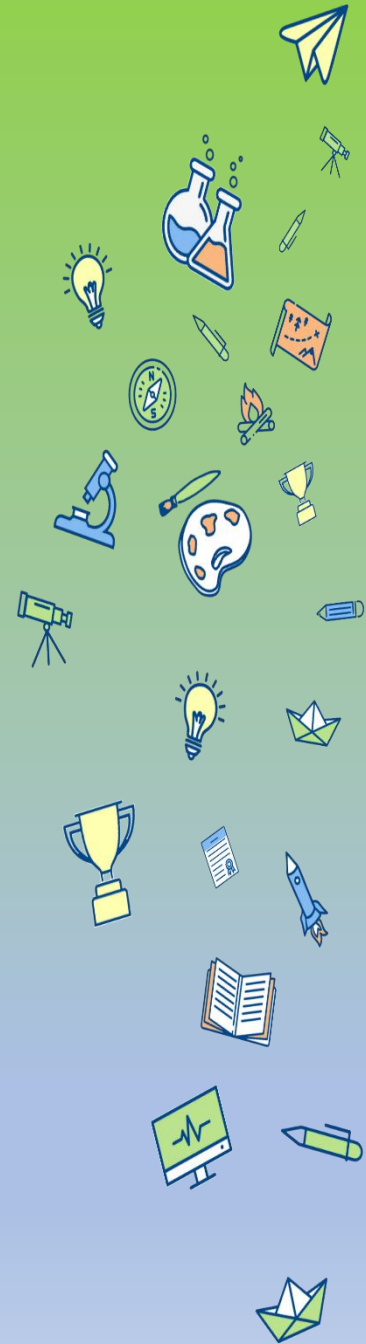
СПРАВЕДЛИВОСТИ И Т.Д.



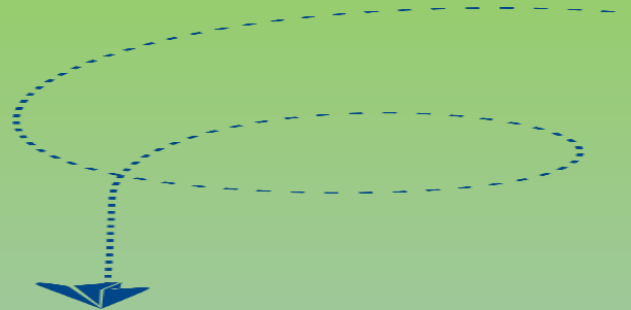
НОВЫЕ ФОРМЫ ВОСПИТАТЕЛЬНОЙ РАБОТЫ



СОЦИАЛЬНЫЕ И БИЗНЕСПРОЕКТЫ
ТРИЗ-ТЕХНОЛОГИЯ
МЕТОД CASE –STUDY
ФОРСАЙТ-ТЕХНОЛОГИЯ
КВИЗИУМ
СОУЧАСТНОЕ ПРОЕКТИРОВАНИЕ
ПРОФЕССИОНАЛЬНЫЕ ПРОБЫ



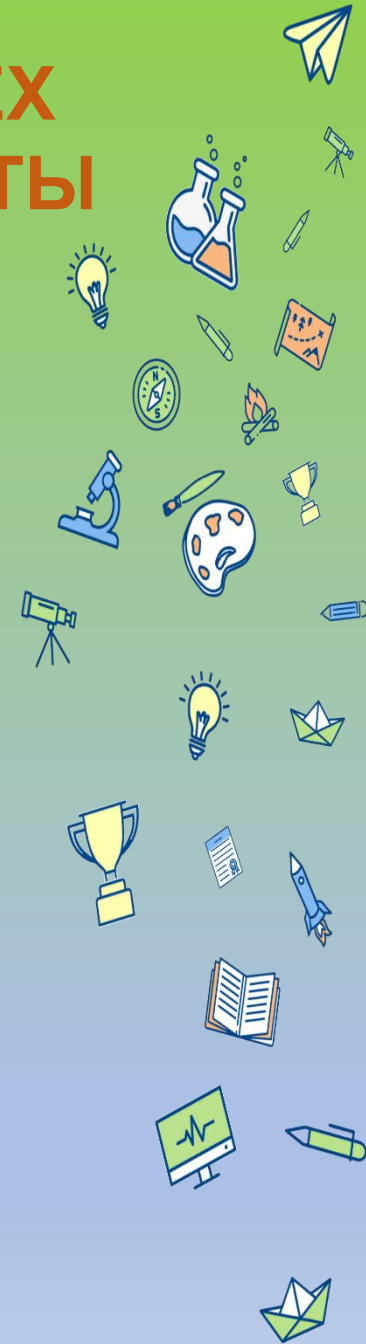
ОБЯЗАТЕЛЬНЫЕ ЭЛЕМЕНТЫ ВСЕХ ФОРМЫ ВОСПИТАТЕЛЬНОЙ РАБОТЫ



ИНФОРМАЦИЯ

ПЕРЕЖИВАНИЯ

ДЕЙСТВИЯ





КАК ВЫБРАТЬ ЭФФЕКТИВНУ ФОРМУ ВОСПИТАТЕЛЬНОЙ РАБОТЫ ?

РАБОТА В ГРУППАХ

1. Что необходимо учитывать при выборе формы воспитательной работы?
2. Критерии эффективности выбранной формы воспитательной работы.





При выборе формы воспитательной работы необходимо учитывать:

- а) принципы организации воспитательного процесса;
- б) возможности, подготовленность детей, интересы и потребности;
- в) особенности детского коллектива;
- г) материальную базу;
- д) внешние условия (культурные центры, производственное окружение);
- е) возможности педагогов, родителей.